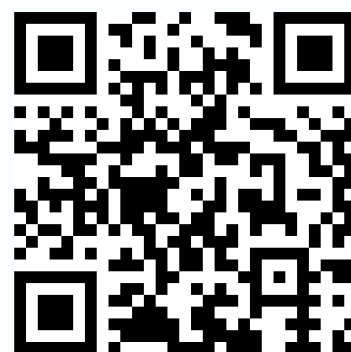


# CATALOGO FORMAZIONE



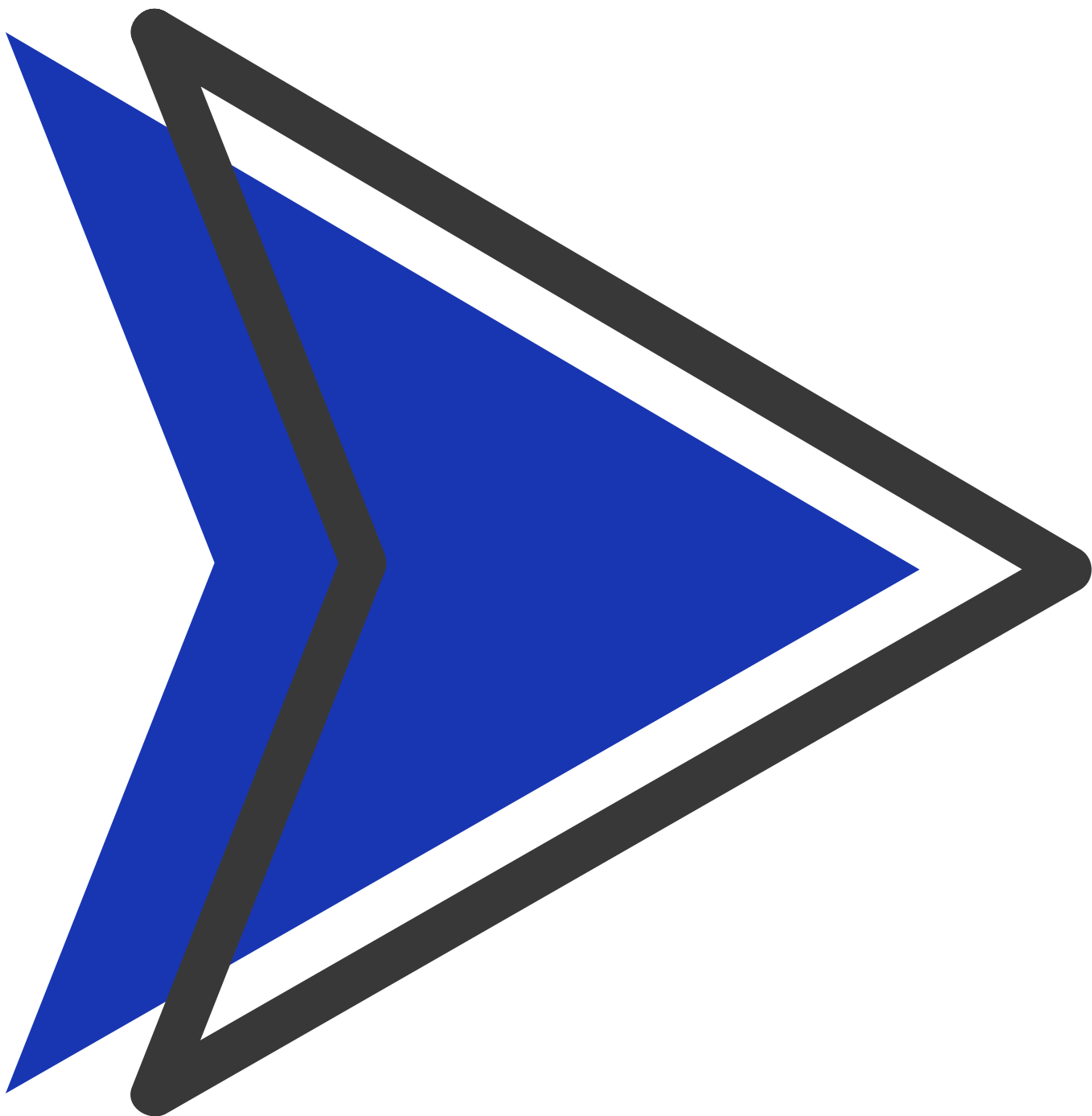
"La mente non è una nave da caricare,  
ma un fuoco da accendere"

*Plutarco*



#PROFESSIONISTI SI DIVENTA

AREA TECNICA:  
Socio-Sanitaria  
ed Educativa



# GENTLE CARE: STARE CON LA PERSONA

DURATA

modulo 2 ore

## OBIETTIVI

Per le persone affette da demenza o morbo di Alzheimer significa perdere progressivamente il controllo sulla propria esistenza, la propria storia, a volte la possibilità di una vita dignitosa.

Per chiunque si prende cura di queste persone significa misurarsi ogni giorno con comportamenti spesso difficili da gestire, emotivamente e concretamente, con ricadute sull'organizzazione dei servizi e sulla salute degli operatori e il clima generale del servizio.

Obiettivo primario del corso è fornire per risposte di senso, individuando modi di rispondere ai bisogni di tutte queste persone fondate sulle loro caratteristiche e basate su quanto le neurobiologie e i dati della ricerca ci suggeriscono.

## RISULTATI ATTESI

- acquisire conoscenze di base sul metodo *Gentle care*, che possano essere utilizzabili nell'operatività concreta, sia nella relazione che nell'organizzazione di attività, spazi e arredi
- utilizzare spunti operativi concreti per operare dei cambiamenti nei servizi dove partecipanti al corso lavorano con persone affette da demenza e *Alzheimer* e migliorare lo stato di vita e di chi vive e opera nelle strutture.

## CONTENUTI

L'incontro formativo vuole far conoscere la metodologia *Gentle care* elaborata dalla terapeuta occupazionale canadese Moyra Jones. Diffusa anche in Europa e in Italia, soprattutto in centri e residenze, è finalizzata a definire per ciascun paziente una vera e propria "protesi" mentale e ambientale individualizzata. Il principio di riferimento è il valore assoluto della persona e del suo stato di vita: significa che, qualunque sia il livello di funzionamento di chi abbiamo davanti, non possiamo identificare la persona con la sua malattia.

I temi principali dell'incontro saranno:

- filosofia e caratteristiche generali del metodo *Gentle care*
- dalla filosofia al metodo: la costruzione della "protesi mentale"

## METODOLOGIE DIDATTICHE

L'incontro avverrà su online, con alcuni esercizi di attivazione dei partecipanti e una breve sessione di focus group in sottogruppi.

## VALUTAZIONE

Data la natura esperienziale e relazionale dei temi trattati, la valutazione avverrà attraverso l'analisi dei feedback del lavoro a sottogruppi centrata sulle possibili applicazioni del metodo nei propri servizi.

## DOCENTE - DANIELA GIOVANNINI

Da più di 30 anni lavora nel campo dei servizi alla persona nel territorio del Mugello e della provincia di Firenze, anche in ambito anziani. Oltre ad essere coordinatrice di servizi educativi per disabili in *Àncora*, è formatrice counselor professionista e supervisore e da anni approfondisce i temi legati alle basi neurologiche della relazione applicati alle professioni di aiuto e al counseling. Fa parte dell'Associazione *DoceAT*, di cui è socia fondatrice, ed ha approfondito i temi legati all'*Alzheimer* e alle demenze, acquisendo il titolo di operatrice *Gentle care*.

Collabora con la Misericordia di Borgo S. Lorenzo, in Mugello, nel progetto Spazio *Alzheimer* con il servizio a domicilio Casa *Alzheimer*, lo sportello *Alzheimer* il gruppo per familiari la Valigia con Ali, unendo il metodo *Gentle care* con l'approccio capacitante dei gruppi ABC elaborato da Vigorelli.

## CERTIFICAZIONE

In esito al percorso e solo al raggiungimento del **70%** delle ore di formazione programmate, sarà rilasciato un **ATTESTATO DI FREQUENZA** che riporterà:

- Titolo del corso
- Principali argomenti trattati
- Frequenza dei moduli obbligatori



## OBIETTIVI

Sviluppare la consapevolezza sulle diverse applicazioni e tecnologie per i diversi tipi di disabilità, individuando tra esse le più utili al percorso educativo personale.

## CONTENUTI

Comunicazione Aumentativa Alternativa attraverso l'uso di *software* e *web app* completamente gratuiti; spiegazioni materiali e tutorial personali per i corsisti su argomenti trattati, sintesi vocali e facilitatori per la letto-scrittura, applicazioni per attività curriculari e di autonomia.

Principali argomenti trattati: portale Arasaac, Let me talk/ Talking tab, SIMCAA, Leggixme, Read&write, prodotti e risorse per le tecnologie, sintesi vocale e tutore dattilo per scrittura facilitata, *web app* come *wordwall* per attività interattive.

## CONOSCENZE ACQUISITE IN ESITO ALL'ATTIVITÀ FORMATIVA

Metodologie e applicazione delle tecnologie per l'apprendimento verso l'autonomia con materiale di studio/trattazione, applicazione e conoscenza modalità applicazione e web app nei contesti di efficacia.

## METODOLOGIE DIDATTICHE

L'incontro avverrà on line - Laboratorio a piccolo gruppo interattivo, sperimentazione in diretta e uso documentazione su portale, condivisione tutorials

## DOCUMENTAZIONE e LINK

Durante la lezione il docente fornirà ai discenti risorse digitali (link, siti e app) utili per approfondire i diversi temi trattati: CAA Comunicazione Aumentativa Alternativa, sintesi vocali per la lettura in autonomia, ausili per facilitare la comunicazione e strumenti inclusivi quotidiani).

## DOCENTE - GIULIO MARIA D'ADDIO

Docente presso la scuola primaria di Faenza e presso la facoltà di scienze della Formazione di Bologna- corsi TFA. Insegna tecnologie per l'apprendimento per le diverse disabilità sui diversi livelli scolastici.

Abilitazione all' insegnamento per l'handicap tramite corso biennale abilitante presso Alma Mater Studiorum, Università di Bologna, facoltà di Scienze dell'Educazione.

Master Universitario di primo livello in "Mediazione e Comunicazione Interculturale nelle Organizzazioni e nelle Relazioni Internazionali" presso Università di Verona, Facoltà di scienze dell'Educazione, con relativo periodo di lavoro presso il centro di mediazione dei conflitti del comune di Modena.

## CERTIFICAZIONE

In esito al percorso e solo al raggiungimento del **70%** delle ore di formazione programmate, sarà rilasciato un **ATTESTATO DI FREQUENZA** che riporterà:

- Titolo del corso
- Principali argomenti trattati
- Frequenza dei moduli obbligatori



# ATTENTION DEFICIT HYPERACTIVITY DISORDER (ADHD) & DISTURBO OPPOSITIVO PROVOCATORIO (DOP)

analisi clinica, strategie e strumenti psico educativi per la gestione quotidiana

DURATA

## OBIETTIVI

Modulo da **10 ore** per la formazione specifica oppure  
modulo **3 ore** per la formazione di base

Progetto di formazione di base o specifica del personale educativo e docente per gli alunni delle scuole di tutti gli ordini. Il progetto propone modelli di intervento psico-educativi mirati a favorire l'apprendimento e lo sviluppo di competenze esecutive, utili per gestire in modo funzionale gli alunni con disturbi del comportamento, attraverso metodologie specifiche.

## CONTENUTI

- Definizione clinica del disturbo da deficit di attenzione e iperattività (ADHD) e del disturbo oppositivo provocatorio (DOP);
- modello evolutivo della neurobiologia interpersonale;
- modello teorico dell'attaccamento;
- l'analisi del comportamento (schede A B C);
- le strategie psico educative
- gli strumenti operativi utilizzabili.

## CONOSCENZE E CAPACITÀ ACQUISITE

Conoscenza dei disturbi da un punto di vista clinico diagnostico e individuazione delle differenze e delle comorbidità tra i due disturbi, partendo dalle loro stesse origini.

Formazione in merito alle strategie psico-educative e agli strumenti operativi spendibili e utilizzabili a seconda delle diverse casistiche.

## METODOLOGIE DIDATTICHE

Lezioni frontali (se permesso) altrimenti in aula virtuale, in modalità sincrona.

## DOCENTE – PAOLA CAIROLI

Psicologa clinica e forense

Esperta nei disturbi del comportamento.

ADHD Homework Tutor

ADHD Teacher Trainer

Tutor Master ADHD e DOP

Abilitata alla conduzione di gruppi di Parent Training e Parent Teacher Training

Master in Psicologia Positiva conseguito presso la scuola di Jane Nelsen

Collabora da circa 5 anni con il professor Gianluca Daffi e con il team di Erickson per l'organizzazione del Campus START

Ha partecipato e condotto diversi seminari in materia di ADHD presso l'Università Europea di Roma e durante il Convegno la Qualità dell'Inclusione Scolastica organizzato dal gruppo Erickson.

Coordinatrice del personale per la Cooperativa Consorzio Blu da circa 11 anni.

## CERTIFICAZIONE

In esito al percorso e solo al raggiungimento del **70%** delle ore di formazione programmate, sarà rilasciato un **ATTESTATO DI FREQUENZA** che riporterà:

- Titolo del corso
- Principali argomenti trattati
- Frequenza dei moduli obbligatori



# LA GESTIONE DEI CONFLITTI A CASA E A SCUOLA ATTRAVERSO IL METODO DELLA POSITIVE DISCIPLINE

DURATA  
modulo **2 ore**

## OBIETTIVI

Progetto di formazione di base del personale educativo, docente e delle famiglie per la gestione e risoluzione dei conflitti attraverso il metodo della *Positive Discipline* che prevede la crescita di bambini responsabili, indipendenti e collaborativi in famiglia e a scuola. La comprensione e collaborazione tra casa e scuola aumentano quando genitori e insegnanti sono uniti nei loro metodi.

## CONTENUTI

- Che cos'è il conflitto?
- Il conflitto nella storia
- le teorie del conflitto
- l'approccio della *Positive Discipline* nella riduzione del conflitto con i bambini a casa e a scuola
- concentrarsi sulle soluzioni: strumenti di Disciplina Positiva
- *Parent Training & Parent Teacher Training*

## CONOSCENZE E CAPACITÀ ACQUISITE

Imparare ad utilizzare un approccio positivo significa saper mostrare allo stesso tempo sia fermezza che gentilezza; aiutare i bambini a sentire un senso di appartenenza e importanza; adottare uno stile efficace a lungo termine e insegnare competenze di vita e sociali, preziose per sviluppare un buon carattere.

## METODOLOGIE DIDATTICHE

Lezioni frontali (se permesso) altrimenti in aula virtuale, in modalità sincrona.

## DOCENTE - PAOLA CAIROLI

Psicologa clinica e forense

Esperta nei disturbi del comportamento.

ADHD Homework Tutor

ADHD Teacher Trainer

Tutor Master ADHD e DOP

Abilitata alla conduzione di gruppi di Parent Training e Parent Teacher Training

Master in Psicologia Positiva conseguito presso la scuola di Jane Nelsen

Collabora da circa 5 anni con il professor Gianluca Daffi e con il team di Erickson per l'organizzazione del Campus START

Ha partecipato e condotto diversi seminari in materia di ADHD presso l'Università Europea di Roma e durante il Convegno la Qualità dell'Inclusione Scolastica organizzato dal gruppo Erickson.

Coordinatrice del personale per la Cooperativa Consorzio Blu da circa 11 anni.

## CERTIFICAZIONE

In esito al percorso e solo al raggiungimento del **70%** delle ore di formazione programmate, sarà rilasciato un **ATTESTATO DI FREQUENZA** che riporterà:

- Titolo del corso
- Principali argomenti trattati
- Frequenza dei moduli obbligatori



# LA GESTIONE DEL CONFLITTO

DURATA

modulo **2 ore**

## OBIETTIVI

Gli incontri formativi hanno lo scopo di fornire le basi teoriche e gli spunti di riflessione sul tema della gestione del conflitto in ambito lavorativo. Nello specifico i rapporti professionali tra educatori del settore Handicap, e le diverse figure professionali del gruppo scuola.

Lo strumento formativo è articolato attraverso materiale teorico, con lo scopo di fornire e - o approfondire le conoscenze sulle modalità attraverso le quali il conflitto può o no manifestarsi nella relazione educativa. Inoltre, i partecipanti espongono situazioni conflittuali vissute in prima persona, per poterne analizzare insieme le cause sottostanti, le opzioni di risoluzione, e soprattutto riportando il vissuto emotivo che caratterizza tali situazioni.

Lo scopo delle discussioni è la presa di consapevolezza dei processi alla base dei conflitti affinché non ci sia un vincitore ed un vinto, ma una soluzione condivisa. Solo mediante questi processi di *problem -solving* graduali e costanti, si potrà giungere ad un clima lavorativo sereno e di coesione.

## CONTENUTI

- Le basi teoriche delle diverse tipologie di conflitto
- Componenti necessarie alla base delle relazioni umane/lavorative (ascolto, empatia, assertività)

### **CAPACITÀ ACQUISITE IN ESITO ALL'ATTIVITÀ FORMATIVA**

- Come far sì che un conflitto sia costruttivo e non distruttivo
- Consapevolezza di ruolo e di competenze

### **CONOSCENZE ACQUISITE IN ESITO ALL'ATTIVITÀ FORMATIVA**

- Cosa determina il conflitto
- Strategie di *problem solving*

## METODOLOGIE DIDATTICHE

Lezioni frontali (se permesso) altrimenti in aula virtuale, in modalità sincrona.

## DOCENTE - CLARISSA CONTE

Psicologa, psicoterapeuta e supervisore di gruppi operativi impegnati nell'ambito dei servizi alla persona. Laurea di primo livello in Scienze Psicologiche e specializzazione in Neuroscienze e Riabilitazione Neuropsicologica, è docente formatrice nell'ambito della gestione delle dinamiche di gruppo, nello *stress* e *burnout* nei luoghi di lavoro, nella mediazione e negoziazione dei bisogni del team di lavoro.

## CERTIFICAZIONE

In esito al percorso e solo al raggiungimento del **70%** delle ore di formazione programmate, sarà rilasciato un **ATTESTATO DI FREQUENZA** che riporterà:

- Titolo del corso
- Principali argomenti trattati
- Frequenza dei moduli obbligatori



# GESTIONE E UTILIZZO DEGLI SPAZI PER L'AUTONOMIA

DURATA  
modulo **2 ore**

## OBIETTIVI

Stimolare una riflessione sul valore degli spazi fisici e delle routine quotidiane a partire da Luoghi, Ambienti e Spazi di servizio, valorizzando la bellezza terapeutica come strumento di programmazione di progettualità e azioni arricchenti e di valore, per le persone destinatarie dei servizi, per eventuali visitatori esterni e per il team operativo stesso.

Facilitare l'analisi degli ambienti e contesti di servizio e la programmazione di azioni di riorganizzazione degli stessi, nonché il consolidamento di pratiche appropriate di allestimento degli spazi, connotandoli come luoghi di vita orientati all'accoglienza, alla qualità di vita e alla quotidiana bellezza.

## CONTENUTI

- Spazi, funzionalità e bellezza terapeutica;
- progettazione degli spazi centrata sulla persona;
- organizzazione dello spazio per persone con difficoltà del comportamento e ipersensibilità sensoriali;
- lo spazio di vita come facilitatore dell'empowerment individuale e delle relazioni in gruppo.

### CAPACITÀ ACQUISITE IN ESITO ALL'ATTIVITÀ DI SUPERVISIONE

- Visione culturale e maggiori competenze di osservazione e analisi degli spazi destinati all'utenza e alle prestazioni quotidiane, in ottica di funzionalità, gradevolezza, valore estetico e abilitativo;

### CONOSCENZE ACQUISITE IN ESITO ALL'ATTIVITÀ DI SUPERVISIONE

- Strategie per la riorganizzazione e valorizzazione degli spazi interni ed esterni dei Servizi, per creare angoli polifunzionali, stabili oppure trasformabili e variabili a tema, in base alle necessità e caratteristiche dei fruitori;
- Strategie per la creazione di spazi dedicati al relax e alle attività di stimolazione sensoriale e fruibili anche in autonomia dalle persone disabili (es. approccio *Snoezelen*, approccio Montessori, ecc.)

## METODOLOGIE DIDATTICHE

I Moduli formativi includono:

- condivisione di contenuti teorico-metodologici (tramite slide, immagini, video, documenti di progetto);
- attività esperienziali pratiche di *assessment*, *project work* e analisi di casi;
- condivisione in cerchio e discussione;
- possibilità di supervisione tecnica in itinere.

## VALUTAZIONE

La verifica del percorso verrà effettuata attraverso questionario di valutazione qualitativa per partecipanti.

## DOCENTE - ESTELLA GUERRERA

Psicologa, psicoterapeuta e progettista sociale. Esperta in supporto psicologico nel ciclo di vita, arti terapie e outdoor therapy, lavora nel settore psico-sociale in Italia, da oltre 15 anni, con focus sulla qualità della vita, per la tutela, il supporto e l'empowerment di persone e gruppi vulnerabili ed emarginati; e per contribuire a diffondere una cultura inclusiva di protezione e promozione dei diritti, dell'equità e dell'inclusione sociale.

## CERTIFICAZIONE

In esito al percorso e solo al raggiungimento del **70%** delle ore di formazione programmate, sarà rilasciato un **ATTESTATO DI FREQUENZA** che riporterà:

- Titolo del corso
- Principali argomenti trattati
- Frequenza dei moduli obbligatori





# STRATEGIE E TECNICHE PER LA GESTIONE DELLO STRESS DA PANDEMIA

DURATA

2 ore

## OBIETTIVI

Stimolare una riflessione su come poter sviluppare atteggiamenti costruttivi e modalità maggiormente proattive e positive di gestione delle situazioni di distress, trauma vicario e criticità in emergenza.

Migliorare nei team operativi la consapevolezza delle condizioni di fatica che, nel tempo possono condurre a disagio, perdita di motivazione, sensazione di inadeguatezza, traumi e blocchi fisici, cognitivi ed emotivi.

Offrire strumenti pratici per poter migliorare le competenze di cura di sé e di gestione di distress, ansia, disagio psicologico ed emotivo, sia legate al ruolo professionale, sia connesse a specifiche condizioni di complessità in situazioni di emergenza.

## CONTENUTI

- Lo stress: un modello dinamico tra *eustress* e *distress*;
- Trauma vicario e *compassion fatigue* nelle relazioni di aiuto;
- Strategie e strumenti per migliorare la gestione dello stress a livello personale e per lavorare in equipe o con gli utenti;
- Primo soccorso psicologico nelle situazioni di emergenza.

### CAPACITÀ ACQUISITE IN ESITO ALL'ATTIVITÀ FORMATIVA

- Visione complessa dello stress e maggiori competenze di osservazione e analisi dei propri stati psico-fisici ed emotivi, al fine di mettere in campo tempestivamente strategie di riequilibrio e decompressione necessarie per stare bene e svolgere il proprio lavoro in modo funzionale, anche in situazioni di criticità.

### CONOSCENZE ACQUISITE IN ESITO ALL'ATTIVITÀ FORMATIVA

- Modello di stress come processo dinamico;
- Tecniche fisiche, mentali e calmanti di *Grounding* per gli stati di ansia e panico;
- Tecniche di *Defusing* e decompressione per eventi traumatici;
- Modello a Cerchi (Circle of Control) per la gestione delle preoccupazioni e dell'ansia;
- Strategie di Primo Soccorso Psicologico (PFA)

## METODOLOGIE DIDATTICHE

I Moduli formativi includono:

- condivisione di contenuti teorico-metodologici (tramite slide, immagini, video);
- attività esperienziali pratiche di *self-assessment*;
- condivisione in cerchio e discussione.

## VALUTAZIONE

La verifica del percorso verrà effettuata attraverso questionario di valutazione qualitativa per partecipanti.

## DOCENTE - ESTELLA GUERRERA

Psicologa, psicoterapeuta e progettista sociale. Esperta in supporto psicologico nel ciclo di vita, arti terapie e outdoor therapy, lavora nel settore psico-sociale in Italia, da oltre 15 anni, con *focus* sulla qualità della vita, per la tutela, il supporto e l'*empowerment* di persone e gruppi vulnerabili ed emarginati; e per contribuire a diffondere una cultura inclusiva di protezione e promozione dei diritti, dell'equità e dell'inclusione sociale.

## CERTIFICAZIONE

In esito al percorso e solo al raggiungimento del **70%** delle ore di formazione programmate, sarà rilasciato un **ATTESTATO DI FREQUENZA** che riporterà:

- Titolo del corso
- Principali argomenti trattati
- Frequenza dei moduli obbligatori



# COMUNICAZIONE PROFESSIONALE E GESTIONE DEL RUOLO IN ÉQUIPE

DURATA

21 ore

DOCENTE

Da individuare  
secondo le esigenze

## OBIETTIVI

Il percorso formativo esperienziale ha un obiettivo centrato sui temi dell'educazione sanitaria e della comunicazione e del lavoro in equipe per il personale coinvolto in formazione. Il personale socio sanitario possiede infatti buone competenze tecniche, ma fatica a mantenere la consapevolezza costante del proprio ruolo professionale. A fronte di una buona preparazione, di una conoscenza approfondita degli ospiti, gli operatori rimangono spesso perplessi di fronte alle dinamiche del sé, attribuendo al fuori di sé molta responsabilità di ruolo. Il percorso formativo esperienziale sarà centrato sui temi della comunicazione e della comprensione dell'altro, sia questo l'utente sia questo il collega.

## CONTENUTI

- **La comunicazione tra le diverse professionalità nella quotidianità lavorativa**  
(3 ore di teoria + 1 di project work)
- **La gestione del proprio ruolo nel lavoro di equipe: come motivarsi e coinvolgere l'altro**  
(3 ore di teoria + 1 di project work)

## CAPACITÀ ACQUISITE IN ESITO ALL'ATTIVITÀ FORMATIVA

- Competenze comunicazionali
- Consapevolezza di ruolo

## CONOSCENZE ACQUISITE IN ESITO ALL'ATTIVITÀ FORMATIVA

- Strategie di intervento entro gruppi complessi
- Gestione della comunicazione infragruppo

## MODULI OBBLIGATORI

4 ore di **sicurezza generale** (ai sensi dell'Accordo Stato Regioni)

4 ore **diritti e doveri dei Lavoratori** (sul CCNL somministrazione)

## METODOLOGIE DIDATTICHE

Lezioni frontali (se permesso) altrimenti in aula virtuale



## VALUTAZIONE

La verifica degli apprendimenti verrà effettuata dal docente attraverso test di profitto

## CERTIFICAZIONE

In esito al percorso e solo al raggiungimento del **70%** delle ore di formazione programmate, sarà rilasciato un **ATTESTATO DI FREQUENZA** che riporterà:

- Titolo del corso
- Principali argomenti trattati
- Frequenza dei moduli obbligatori

# BLS D - BASIC LIFE SUPPORT AND DEFIBRILLATION



## OBIETTIVI

DURATA

8 ore

DOCENTE

Da individuare secondo le esigenze

Il corso BLS D per operatori socio-sanitari ha lo scopo di far apprendere la sequenza di rianimazione di base dell'adulto in arresto respiratorio e/o cardiaco e le manovre da eseguirsi in caso di ostruzione delle vie aeree da corpo estraneo.

Il corso permette di apprendere conoscenze e abilità relative all'utilizzo del defibrillatore.



## CONTENUTI

Presentazione del corso

- aspetti epidemiologici e obiettivi e strategie di intervento in BLS D
- catena della sopravvivenza e ruolo dei singoli anelli
- apertura delle vie aeree;
- attivazione individuale del DAE;
- ventilazione con maschera facciale;
- compressioni toraciche;
- posizione laterale di sicurezza;

Il docente consegnerà una scheda da compilare durante un giro di osservazione nelle strutture presso le quali gli allievi lavorano.

Tale attività avrà lo scopo di concretizzare le conoscenze acquisite in aula e dare visione pratica degli argomenti trattati nelle lezioni teoriche/pratiche del corso.

### CAPACITÀ ACQUISITE IN ESITO ALL'ATTIVITÀ FORMATIVA

- Riconoscimento situazione critica
- Manovre da eseguire
- Uso defibrillatore portatile

### CONOSCENZE ACQUISITE IN ESITO ALL'ATTIVITÀ FORMATIVA

- Strategie di intervento



## MODULI OBBLIGATORI

4 ore di **sicurezza generale** (ai sensi dell'Accordo Stato Regioni)

4 ore **diritti e doveri dei Lavoratori** (sul CCNL somministrazione)



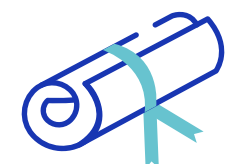
## METODOLOGIE DIDATTICHE

Lezioni frontali (se permesso) altrimenti in aula virtuale



## VALUTAZIONE

La verifica degli apprendimenti verrà effettuata dal docente attraverso test di profitto

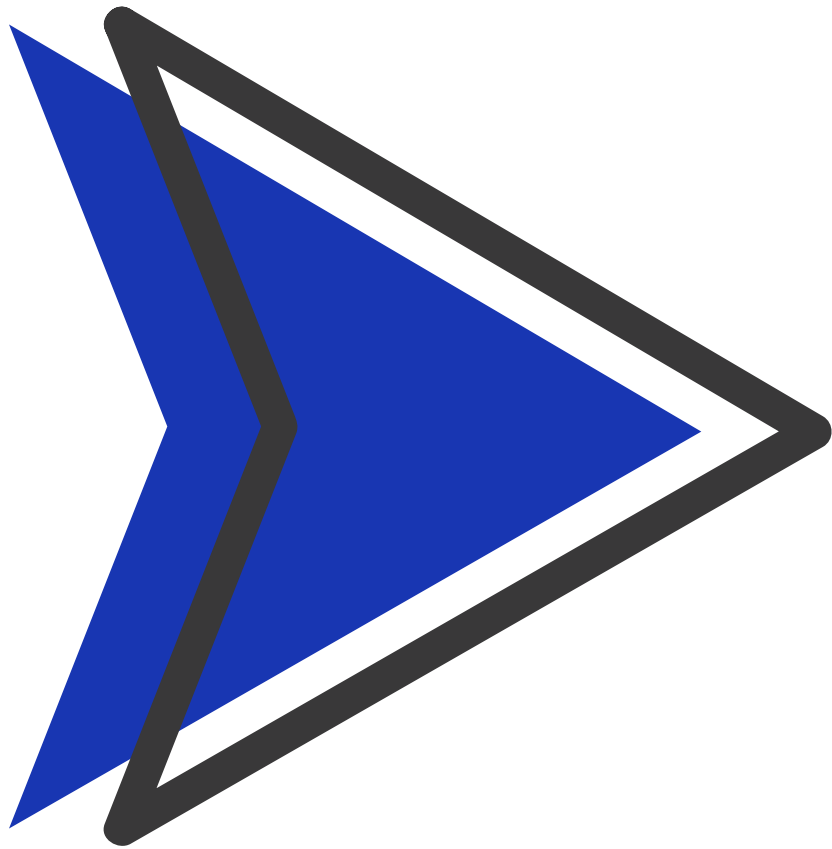


## CERTIFICAZIONE

In esito al percorso e solo al raggiungimento del **70%** delle ore di formazione programmate, sarà rilasciato un **ATTESTATO DI FREQUENZA** che riporterà:

- Titolo del corso
- Principali argomenti trattati
- Frequenza dei moduli obbligatori

AREA TECNICA:  
Socio-Sanitaria  
ed Educativa



Supervisione



La struttura indicativa minima di un percorso di supervisione, in ottica di continuità per il team, prevede cicli almeno di 3/4 incontri annuali da 2 ore ciascuno.



## OBIETTIVI

Le relazioni lavorative richiedono la messa in campo di professionalità ed esperienza che maturano nel tempo, ma ancor prima, delle proprie competenze personali.

L'obiettivo della supervisione è quello di interrogarsi rispetto al proprio vissuto personale o di gruppo, sull'esperienza lavorativa in corso.

Questo vale ancor più quando il clima lavorativo diventa ostile o poco accettante.

Soltanto il raggiungimento di un equilibrio personale ed una centralità del benessere del singolo, può consentire di svolgere al meglio il proprio ruolo lavorativo all'interno del gruppo di lavoro.



## CONTENUTI

- Aiuto all'operatore in difficoltà, riconoscimento del suo valore, fiducia nel gruppo operativo, accoglienza delle differenze individuali e professionali.

### **CAPACITÀ ACQUISITE IN ESITO ALL'ATTIVITÀ FORMATIVA**

- Consapevolezza emotiva
- Stimolare un clima lavorativo di collaborazione, fiducia, ascolto
- Creatività di risoluzione

### **CONOSCENZE ACQUISITE IN ESITO ALL'ATTIVITÀ FORMATIVA**

- Accoglienza dei bisogni
- Riconoscimento dei vissuti emotivi
- Confronto e Condivisione
- Soluzioni nuove



## METODOLOGIE DIDATTICHE

La supervisione è uno spazio-contenitore flessibile, che si presta a modulazioni in base alle necessità dei servizi e dei gruppi di lavoro. Le strutture proposte per la supervisione dei team sono quattro:

- **SUPERVISIONE IN PRESENZA**
- **SUPERVISIONE ONLINE**

## DOCENTE - CLARISSA CONTE

Psicologa, psicoterapeuta e supervisore di gruppi operativi impegnati nell'ambito dei servizi alla persona. Laurea di primo livello in Scienze Psicologiche e specializzazione in Neuroscienze e Riabilitazione Neuropsicologica, è docente formatrice nell'ambito della gestione delle dinamiche di gruppo, nello stress e burnout nei luoghi di lavoro, nella mediazione e negoziazione dei bisogni del team di lavoro.



# SUPERVISIONE PSICOLOGICA



DURATA

La struttura indicativa minima di un percorso di supervisione, in ottica di continuità per il team, prevede cicli almeno di 3/4 incontri annuali da 2 ore ciascuno.



## OBIETTIVI

La Supervisione è uno strumento di supporto al gruppo di lavoro, che consente di accompagnare l'équipe nella elaborazione di un modello professionale di intervento coerente al progetto di servizio e orientato alla qualità e al benessere dei destinatari delle attività di cura e assistenza.

Rappresenta, inoltre un efficace strumento di prevenzione e contrasto di fenomeni di *burn out*, trauma vicario e *compassion fatigue*, condizioni complesse di disagio professionale che possono colpire chi lavora in servizi di supporto e assistenza socio-sanitaria, educativa e sociale, con un impatto a lungo termini sulla motivazione dei singoli e sulla stabilità del team.



## CONTENUTI

Percorso strutturato in più incontri per:

- ascolto e rielaborazione in caso di particolari criticità, emergenze o difficoltà;
- condivisione e riflessione per l'integrazione di emozioni e vissuti connessi al ruolo, al team, all'utenza

### **CAPACITÀ ACQUISITE IN ESITO ALL'ATTIVITÀ DI SUPERVISIONE**

- Competenze di comunicazione efficace e positiva in gruppo;
- Valorizzazione di risorse individuali che rappresentano valore aggiunto per l'équipe e il servizio;
- Sostegno alle competenze di progettualità e pensiero creativo per il miglioramento degli interventi.

### **CONOSCENZE ACQUISITE IN ESITO ALL'ATTIVITÀ DI SUPERVISIONE**

- Tecniche e strategie specifiche per l'ascolto empatico
- Tecniche e strategie per la comunicazione assertiva e non violenta
- Strumenti di self-assessment sugli stati emotivi e il distress
- Strumenti di prevenzione e gestione del burnout



## METODOLOGIE DIDATTICHE

La supervisione è uno spazio-contenitore flessibile, che si presta a modulazioni in base alle necessità dei servizi e dei gruppi di lavoro. Le strutture proposte per la supervisione dei team sono quattro:

- **SUPERVISIONE IN PRESENZA**
- **SUPERVISIONE ONLINE**
- **SUPERVISIONE FORMATIVA PER GRANDI GRUPPI**
- **TUTORING INDIVIDUALE E IN PICCOLO GRUPPO**

## VALUTAZIONE

La verifica del percorso verrà effettuata dal Supervisore attraverso questionario di valutazione qualitativa per partecipanti.

## DOCENTE - ESTELLA GUERRERA

Psicologa, psicoterapeuta e progettista sociale. Esperta in supporto psicologico nel ciclo di vita, arti terapie e outdoor therapy, lavora nel settore psico-sociale in Italia, da oltre 15 anni, con focus sulla qualità della vita, per la tutela, il supporto e l'empowerment di persone e gruppi vulnerabili ed emarginati; e per contribuire a diffondere una cultura inclusiva di protezione e promozione dei diritti, dell'equità e dell'inclusione sociale.



# SUPERVISIONE PSICOLOGICA



DURATA

La struttura indicativa minima di un percorso di supervisione per gruppi di lavoro, in ottica di continuità per il team, prevede cicli almeno di 3/4 incontri annuali da 2 ore ciascuno



## OBIETTIVI

La Supervisione è uno strumento di supporto al team, che consente di accompagnare l'équipe nell'elaborazione di un modello professionale di intervento coerente al progetto del servizio e orientato alla qualità e al benessere dei destinatari.

Rappresenta un efficace strumento di prevenzione e contrasto di fenomeni di *burn out*, trauma vicario e *compassion fatigue*, condizioni complesse di disagio professionale che possono colpire chi fa un lavoro di cura e che hanno impatto a lungo termine sulla motivazione dei singoli e sulla stabilità del team.



## CONTENUTI

Percorso strutturato in più incontri per:

- ascolto e rielaborazione in caso di particolari criticità, emergenze o difficoltà;
- condivisione e riflessione per l'integrazione di emozioni e vissuti connessi al ruolo, al team, all'utenza
- esercizi di gruppo, role playing, elaborazione di casi

### CAPACITÀ ACQUISITE IN ESITO ALL'ATTIVITÀ DI SUPERVISIONE

- Competenze di comunicazione efficace e positiva in gruppo;
- Valorizzazione di risorse individuali
- Sostegno alle competenze di progettualità

### CONOSCENZE ACQUISITE IN ESITO ALL'ATTIVITÀ DI SUPERVISIONE

- Tecniche e strategie per migliorare le abilità di comunicazione del team
- Tecniche e strategie di ascolto empatico per comprendere i bisogni dell'utenza
- Strumenti di prevenzione e gestione del burnout



## METODOLOGIE DIDATTICHE

La supervisione è uno spazio-contenitore flessibile, che si presta a modulazioni in base alle necessità dei servizi e dei gruppi di lavoro.

Le strutture proposte per la supervisione dei team sono quattro:

- **SUPERVISIONE ONLINE E IN PRESENZA**
- **INCONTRI DI FORMAZIONE PER GRANDI GRUPPI**
- **TUTORING INDIVIDUALE E IN PICCOLO GRUPPO**

## VALUTAZIONE

La verifica del percorso verrà effettuata dal Supervisore attraverso questionario di valutazione qualitativa per partecipanti.

## DOCENTE - RAFFAELA OGGIANU

Psicologa, psicoterapeuta e psicodiagnosta. Esperta in diagnosi e supporto psicologico di persone affette da demenza e i loro familiari, dal 2013 è professionista nei servizi rivolti alla terza età, con focus sulla qualità della vita e fine vita e per contribuire a diffondere un approccio inclusivo alla cura dell'anziano completo e inclusivo



# SUPERVISIONE PSICOLOGICA



DURATA

2 ore - in forma individuale o di gruppo sia in presenza che on line con 3-4 incontri all'anno  
Nel caso della supervisione di gruppo la frequenza degli incontri è stabilita in base alla necessità dell'equipe e si svolge ogni 2-3 settimane

## OBIETTIVI

L'obiettivo generale della supervisione è quello di supportare le varie figure coinvolte nella relazione di aiuto nell'ambito della propria attività lavorativa con lo scopo di agevolare le espressioni verbali circa le dinamiche interne all'equipe.

## CONTENUTI

Nel gruppo è possibile rivivere emozioni mettendosi nei panni dell'altro per stimolare il confronto affinché si costruisca insieme una possibilità di guardare alla situazione discussa in un modo diverso poiché mediato da un osservatore partecipe. E' un efficace strumento di prevenzione del fenomeno del burnout o sindrome da esaurimento emozionale come risposta allo stress cronico quotidiano che l'operatore vive.

Un intervento efficace prevede:

- Ascolto dei partecipanti e delle richieste personali e del gruppo
- Valutazione delle richieste implicite ed esplicite
- Osservazione del vissuto del gruppo rispetto a certi temi che emergono maggiormente
- Attività di team-building per stimolare e accrescere la capacità del problem solving

## METODOLOGIE DIDATTICHE

La supervisione è uno spazio-contenitore flessibile, che si presta a modulazioni in base alle necessità dei servizi e dei gruppi di lavoro.

Le strutture proposte per la supervisione dei team sono quattro:

- **SUPERVISIONE ONLINE E IN PRESENZA**
- **INCONTRI DI FORMAZIONE PER GRANDI GRUPPI**
- **TUTORING INDIVIDUALE E IN PICCOLO GRUPPO**

## VALUTAZIONE ???

La verifica del percorso verrà effettuata dal Supervisore attraverso questionario di valutazione qualitativa per partecipanti.

## DOCENTE - STEFANIA PERRONE

Psicologa, psicoterapeuta, specializzata in psiconcologia e insegnante di yoga. Esperta in supporto psicologico individuale e di gruppo, tecniche di arteterapia, yoga e meditazione. Il mio interesse per una visione globale dell'individuo come unione tra sensibilità e razionalità muove la mia formazione continua e passione nell'ambito di una psicoterapia integrata e olistica che tiene conto del reciproco legame di influenza tra corpo e psiche.



# AREA inFORMATICA





# EXCEL BASE



## OBIETTIVI

Obiettivo del corso è quello di fornire all'utente le competenze tecnico-pratiche necessarie per un utilizzo ottimale ed in piena autonomia del software Microsoft Excel. Partendo da una rivisitazione delle basi fondamentali fino ad arrivare al pieno controllo delle funzionalità più avanzate del programma, alla fine del percorso formativo l'utente sarà in grado di utilizzare in maniera efficace tutti i più importanti strumenti di analisi dei dati.

## DURATA

**21 ore**

## DOCENTE

Da individuare secondo le esigenze



## CONTENUTI

Il corso è caratterizzato da un percorso multididattico nel quale si apprenderanno gli argomenti attraverso le seguenti modalità:

- Lezioni pratiche in aula virtuale, con uso del pc ed il coinvolgimento attivo dei partecipanti;
- Dispense digitali e cartacee, per approfondimento degli argomenti trattati aula;
- Esercizi mirati per ciascun argomento trattato.

Introduzione al programma e personalizzazione; Interfaccia e salvataggio; Immagini e forme; Funzionalità di stampa; Calcoli e formule; Tabelle; Grafici; Formattazione come tabella; Formattazione condizionata; Tabelle e Grafici Pivot; Convalida dati.

### CAPACITÀ ACQUISITE IN ESITO ALL'ATTIVITÀ FORMATIVA

-Utilizzo base di Excel

### CONOSCENZE ACQUISITE IN ESITO ALL'ATTIVITÀ



## MODULI OBBLIGATORI

4 ore di **sicurezza generale** (ai sensi dell'Accordo Stato Regioni)

4 ore **diritti e doveri dei Lavoratori** (sul CCNL somministrazione)



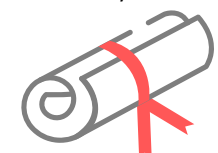
## METODOLOGIE DIDATTICHE

Lezioni frontali (se permesso) altrimenti in aula virtuale, in modalità sincrona.



## VALUTAZIONE

La verifica degli apprendimenti verrà effettuata dal docente attraverso test di profitto



## CERTIFICAZIONE

In esito al percorso e solo al raggiungimento del **70%** delle ore di formazione programmate, sarà rilasciato un **ATTESTATO DI FREQUENZA** che riporterà:

- Titolo del corso
- Principali argomenti trattati
- Frequenza dei moduli obbligatori



# EXCEL AVANZATO - ANALISI DEI DATI

## OBIETTIVI

DURATA

21 ore

DOCENTE

Da individuare secondo le esigenze

Obiettivo del corso è quello di fornire all'allievo le competenze tecnico-pratiche necessarie per un utilizzo ottimale ed in piena autonomia del software Microsoft Excel. In particolar modo l'allievo sarà in grado di sfruttare al meglio tutte le potenzialità di questo programma e in maniera efficace tutti i più importanti strumenti di analisi dei dati che offre, consentendo, a chi possiede già delle conoscenze basilari di Excel al fine di utilizzarlo per mansioni di livello professionale.

## CONTENUTI

Il corso è caratterizzato da un percorso multididattico nel quale si apprenderanno gli argomenti attraverso le seguenti modalità:

- Lezioni pratiche in aula virtuale o frontale (se permesso), con uso del pc ed il coinvolgimento attivo dei partecipanti;
- Dispense digitali e cartacee, per approfondimento degli argomenti trattati aula;
- Esercizi mirati per ciascun argomento trattato.

Il percorso formativo è suddiviso nei seguenti macro-moduli:

**GESTIONE DATI:** Importare file testo in Excel; Anteprima suggerimenti e testo in colonne; Creare e modificare modelli;

**GRAFICI:** Esempi di definizione di linea di budget combinata; creazione di diagramma di GANTT; definizione assi secondari; SparkLine;

**STRUMENTI DI ANALISI:** Raggruppare e separare le strutture dati; Convalida dei dati; Scenari, aggiungere, mostrare, chiudere, modificare, unire e riepilogare; Consolida dati; Elenco a discesa e Modulo;

**DASHBOARD:** Power View; Modello dati in PowerPivot; le relazioni;

**TABELLA PIVOT:** Creazione, definizione, personalizzazione;

**COLLABORAZIONE:** Protezione celle, fogli e cartelle di lavoro; Revisione fogli, unione e condivisione; Commenti.

### CAPACITÀ ACQUISITE IN ESITO ALL'ATTIVITÀ FORMATIVA

-Utilizzo professionale di excel

### CONOSCENZE ACQUISITE IN ESITO ALL'ATTIVITÀ FORMATIVA

-Excel livello avanzato

## MODULI OBBLIGATORI

4 ore di **sicurezza generale** (ai sensi dell'Accordo Stato Regioni)

4 ore **diritti e doveri dei Lavoratori** (sul CCNL somministrazione)

## METODOLOGIE DIDATTICHE

Lezioni frontali (se permesso) altrimenti in aula virtuale, in modalità sincrona.

## VALUTAZIONE

La verifica degli apprendimenti verrà effettuata dal docente attraverso test di profitto

## CERTIFICAZIONE

In esito al percorso e solo al raggiungimento del **70%** delle ore di formazione programmate, sarà rilasciato un **ATTESTATO DI FREQUENZA** che riporterà:

- Titolo del corso
- Principali argomenti trattati
- Frequenza dei moduli obbligatori